

ПРИЛОЖЕНИЕ 12
(обязательное)

к Инструкции о проведении
учета жилищного фонда
в Российской Федерации

Алексеевское
(наименование бюро)

БЮРО ТЕХНИЧЕСКОЙ ИНВЕНТАРИЗАЦИИ

Область, республика, край

Великолучская

Район

Город (др. поселение)

Алексеевка

Район города

ТЕХНИЧЕСКИЙ ПАСПОРТ ЗДАНИЯ (СТРОЕНИЯ)

№ 2 по улице (пер.) Гомариня (Лит. А)
(местоположение объекта учета)

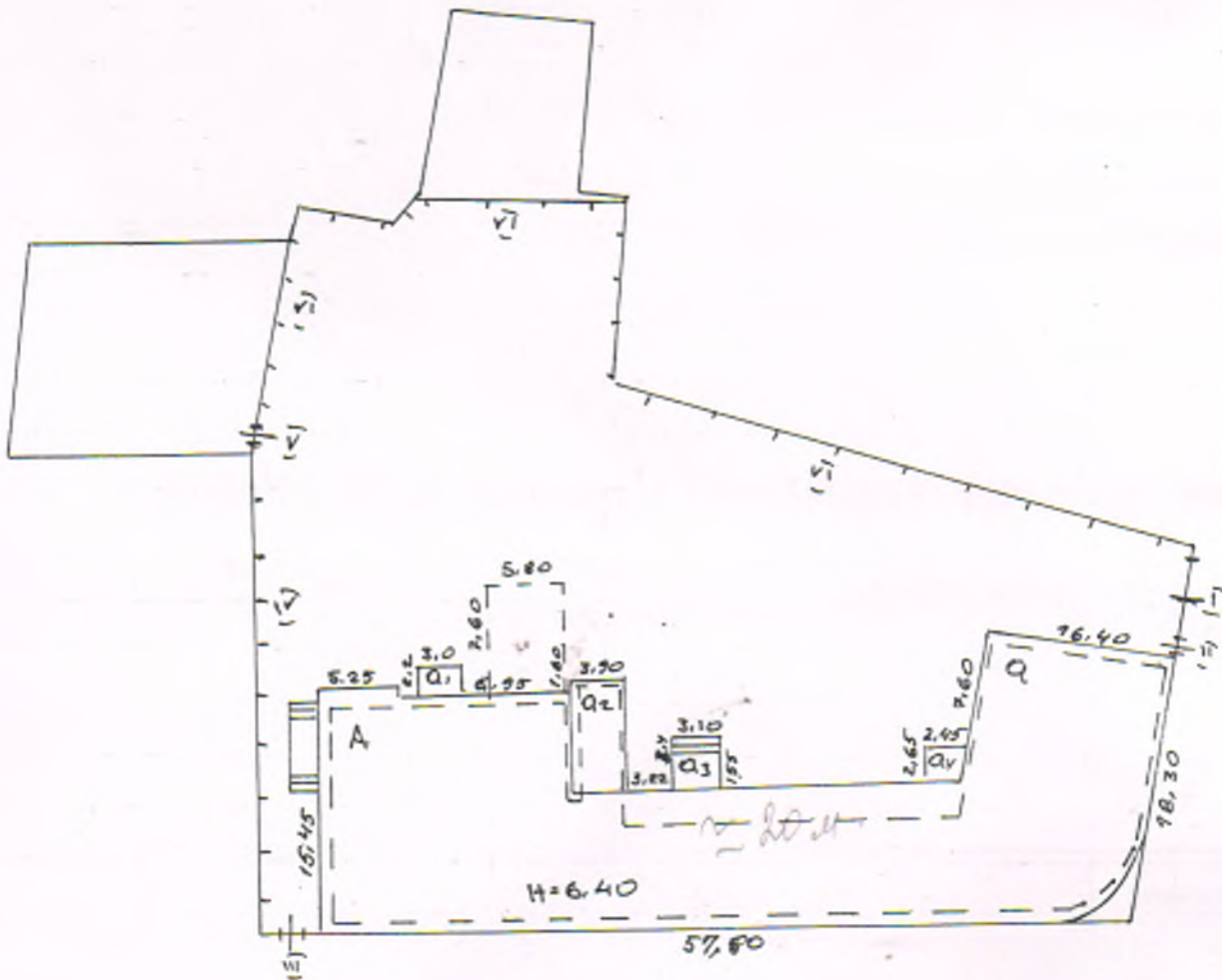
Инвентарный номер	<u>171</u>						
Номер в реестре жилищного фонда							
Кадастровый номер	<u>31</u>	<u>23</u>	<u>0203</u>	<u>014</u>	<u>0034</u>	<u>171/01/01</u>	<u>1001/А</u>
	А	Б	В	Г	Д	Е	

Паспорт составлен по состоянию на «18» февраля 2004 г.
(указывается дата обследования объекта учета)

учетн. карт. №3

ИНВЕНТАРНЫЙ ПЛАН

на земельный участок № 2 по улице Гагарина
в городе Алексеевко Волгоградской области



КОМПЬЮТЕРНЫЙ
 № 18.02 2004г. Техник *Степанов*

1. Регистрация права собственности

(Реестровый №)

Фонд

Дата записи	Полное наименование учреждения, предприятия или организации	Документы, устанавливающие право собственности с указанием кем, когда и за каким номером выданы	Долевое участие при общей собственности	Подпись лица, свидетельствующего правильность записи

II. Экспликация земельного участка - кв. м

Площадь участка			Незастроенная площадь				
по документам	фактически	застроенная	замошенная	озелененная	прочая		
		8311					

III. Благоустройство здания - кв. м

Водопровод	Канализация	Отопление					Централизованное горячее водоснабжение	Ванны			Газоснабжение		Электроснабжение	Лифты	
		от ТЭЦ	от групповой (квартирной) котельной	от собственной котельной	от АГВ	печное		с газовой колонкой	с дровяными колонками	централизованное	жидким газом	пассажирские		грузовые	
														18464	

IV. Общие сведения

Назначение здание учебного корпуса

Использование по назначению

Количество мест (мощность) _____

- а) _____
б) _____
в) _____
г) _____

V. Исчисление площадей и объемов здания и его частей (подвалов, пристроек и т.п.)

Литера по плану 1	Наименование здания и его частей 2	Формулы для подсчета площадей по наружному обмеру 3	Площадь, (м²) 4	Высота, (м) 5	Объем (м³) 6
A	Учебная корпус	$15,3 \times 16,1 + 5,25 \times 0,95 + 16,4 \times 12,3 + 25,3 \times 9,8$	789,8	6,4	5055
a	подвал	$15,45 \times 16,1 + 5,25 \times 0,95 + 25,3 \times 6,3 + 16,4 \times 12,3 + 5,8 \times 4,6$	713	2,60	1854
a1	пристройка	$3,0 \times 2,2$	6,6	2,5	16,5
a2	пристройка	$3,9 \times 6,0$	23,4	6,4	150,0
a3	пристройка	$3,1 \times 1,55$	4,8	2,5	12
a4	пристройка	$2,45 \times 2,65$	6,5	2,5	16

ПРИЛОЖЕНИЕ К ТЕХНИЧЕСКОМУ ПАСПОРТУ
НА ЗДАНИЕ (СТРОЕНИЕ)

ЭКСПЛИКАЦИЯ

к поэтажному плану здания (строения),

расположенного в городе (другом поселении) Алексеевка

по ул. (пер.) Запарыца

дом № 2

Литера по плану	Этаж	Номер помещения (квартиры)	Номер комнаты, кухни, корид. и т.п.	Назначение помещения: жилая комната, кухня и т.п.	Формула подсчета частей помещения	Общая площадь	В т.ч. площадь			Площадь помещений по внутреннему обмеру	Площадь помещений общего пользования	Самовольно возведенная или переоборудованная площадь	Примечание
							площадки	из нее					
								жилая	подсобная				
а		1	палатка	4,3 x 2,5	5,8			5,8		2,40			
		2	коридор	1,5 x 2,40	1,2			1,2					
		3	коридор	4,15 x 3,65	15,1			15,1					
		4	помещение	6,30 x 4,10	26,8			25,8					
		5	помещение	12,8 x 4,70	60,2			60,2					
		6	помещение	(3,2+2,1) x 4,2	10,7			10,7					
		7	помещение	4,10 x 5,70	23,4			23,4					
		8	помещение	4,5 x 8,4	37,8			37,8					
		9	помещение	4,7 x 4,7	22,1			22,1					
		10	помещение	5,1 x 4,60	23,5			23,5					
		11	помещение	11,3 x 4,6	52,0			52,0					
		12	коридор	17,7 x 4,9	17,7			17,7					
		13	коридор	3,82 x 1,25	4,9			4,9					
		14	коридор	3,6 x 5,6	20,2			20,2					
		15	помещение	3,95 x 6,45	25,5			25,5		2,70			
		16	помещение	3,7 x 6,1 - 11,3,4	19,2			19,2		3,50			
		17	помещение	3,7 x 5,1	18,9			18,9					
		18	эпюртаж	9,7 x 9,15 - 0,7 x 0,7	88,3								
		19	коридор	3,1 x 2,75	5,8			5,8					
		20	коридор	2,7 x 2,75	7,4			7,4		2,70			
		21	помещение	1,82 x 3,12 - 0,6 x 0,5	5,7			5,7					
		22	помещение	3,25 x 3,45	11,2			11,2					
		23	помещение	2,8 x 2,05	5,7			5,7					
		Итого по кубовому				518,8	88,3	430,5					
		Всего по зданию				1646,4	88,3	478,8					

ПРИЛОЖЕНИЕ К ТЕХНИЧЕСКОМУ ПАСПОРТУ
НА ЗДАНИЕ (СТРОЕНИЕ)

ЭКСПЛИКАЦИЯ

к поэтажному плану здания (строения),

расположенного в городе (другом поселении) Алексеевка

по ул. (пер.) Гагарина

дом № 2

Литера по плану	Этаж	Номер помещения (квартиры)	Номер комнаты, кухни, корид. и т.п.	Назначение помещения: жилая комната, кухня и т.п.	Формула подсчета частей помещения	Общая площадь квартиры	В т.ч. площадь			Высота помещений по внутреннему обмеру	Площадь помещ. общего пользования	Самовольно возведенная или периферийная площадь	Примечание
							квартиры	жилая	подсобная				
A	2	1	коридор		$2,85 \times 5,6$	16,0		16,0		3,0			
		2	коридор		$4,8 + 3,6 \times 2,6 + 8$	85,5		85,5		"			
		3	коридор		$2,65 + 2,75 \times 2 + 2,15 + 2,15 \times 2 + 2,15 + 2,15 \times 2$	46		33,6		"			
		4	помещение		$5 + 8,36 \times 4,55$	39,5	39,5			"			
		5	помещение		$6,4 \times 4,55 - 0,35 \times 3,12 + 2,2 + 2,2 + 1$					"			
		6	помещение		$5,2 \times 2,0$	10,4	10,4			"			
		7	помещение		$5,2 \times 6,6$	34,3	34,3			"			
		8	помещение		$5,2 \times 3,75 + 8,96 + 5,4$	32,9	32,9			"			
		9	помещение		$8,2 + 8,6 \times 5,2 + 6,2$	53,9	53,9			"			
		10	помещение		$3,04 + 4,3 \times 2$	42,5	42,5			"			
		11	помещение		$7,25 \times 5,07 - 0,68 \times 0,5 \times 2$	36,1	36,1			"			
		12	помещение		$5,04 \times 8,53$	43,2	43,2			"			
		13	помещение		$6,5 \times 5,5$	35,8	35,8			3,0			
		14	помещение		$5,3 \times 6,85$	36,3	36,3			"			
		15	помещение		$4,35 \times 3,8$	16,5	16,5			"			
		16	помещение		$3,65 \times 3,65$	13,3	13,3			"			
		17	помещение		$6,4 \times 2,75$	18,4	18,4			"			
		18	помещение		$2,8 \times 2,75$	7,7	7,7			"			
		19	коридор		$8,75 \times 3,8 - 1,2 \times 1,5$	31,7	31,7			"			
		20	ванная		$1,1 \times 1,8$	2,0		2,0		"			
		21	ванная		$0,7 \times 2,6$	1,8		1,8		"			
		22	ванная		$0,7 \times 2,6$	1,8		1,8		"			
			Итого по этажам			625,3	484,6	140,7					

ПРИЛОЖЕНИЕ К ТЕХНИЧЕСКОМУ ПАСПОРТУ
НА ЗДАНИЕ (СТРОЕНИЕ)

ЭКСПЛИКАЦИЯ

к поэтажному плану здания (строения),

расположенного в городе (другом поселении) Алексеевка

по ул. (пер.) Запариния

дом № 2

Литера по плану	Этаж	Номер помещения (квартиры)	Номер комнаты, кухни, корид. и т.п.	Назначение помещения: жилая комната, кухня и т.п.	Формула подсчета частей помещения	Общая площадь квартиры	В т.ч. площадь			Высота помещений по внутреннему обмеру	Площадь помещ. общего пользования	Самовольно возведенная или переоборудованная площадь	Примечание	
							квартиры	из нее						
								жилая	подсобная					поджий, балконов, террас, веранд и кладовых с коэф.
1	2	3	4	5	6	7	8	9	10	11	12	13	14	15
A	1	31	шкаф	0,3 x 2,45	0,7				0,4		2,95			
		32	шкаф	0,3 x 2,45	0,7				0,4		"			
		33	шкаф	0,4 x 2,5	1,0				1,0		"			
		34	шкаф	0,4 x 2,5	1,0				1,0		"			
		35	шкаф	0,4 x 2,5	1,0				1,0		"			
		36	шкаф	0,4 x 2,5	1,0				1,0		"			
<i>Итого по плану</i>						<i>5,0</i>	<i>3,25</i>	<i>2,4</i>	<i>1</i>					

ПРИЛОЖЕНИЕ К ТЕХНИЧЕСКОМУ ПАСПОРТУ
НА ЗДАНИЕ (СТРОЕНИЕ)

ЭКСПЛИКАЦИЯ

к поэтажному плану здания (строения),

расположенного в городе (другом поселении) _____

по ул. (пер.) _____

дом № _____

Литера по плану	Этаж	Номер помещения (квартиры)	Номер комнаты, кухни, корид. и т.п.	Назначение помещения: жилая комната, кухня и т.п.	Формула подсчета частей помещения	Общая площадь квартиры	В т.ч. площадь			Высота помещений по внутреннему обмеру	Площадь помещ. общего пользования	Самостоятельно возведенная или переоборудованная площадь	Примечание
							квартиры	из нее					
								жилая	подсобная				
А	1	1	посещение	24 x 1,25	3,1			3,1		2,95			
		2	коридор	$2,69 \times \frac{3,6 + 3,32}{2}$	4,6			7,96		"			
		3	санузлы	1,9 x 1,4	2,7			2,7		2,85			
		4	санузлы	1,9 x 1,4	2,7			2,7		"			
		5	коридор	1,9 x 2,95	5,6			5,6		"			
		6	санузлы	3,9 x 3,4	13,3			13,3		"			
		7	санузлы	5,5 x 3,4	18,7			18,7		"			
		8	санузлы	3,2 x 3,4	10,9			10,9		"			
		9	посещение	5,2 x 1,92	10,0	10,0				"			
		10	санузлы	2,3 x 2,15	4,9			4,9		"			
		11	санузлы	2,3 x 2,2	5,1			5,1		"			
		12	коридор	1,8 x 4,45	8,0			8,0		"			
		13	посещение	1,05 x 4,75	5,1	5,1				"			
		14	посещение	5,17 x 3,0	16,5	16,5				"			
		15	коридор	$\frac{2,2 \times 2,25 + 4,2 \times 2,2}{2} = \frac{11,55 + 9,24}{2}$	10,39			23,3		"			
		16	кладовая	1,2 x 1,8	2,2			2,2		"			
		17	посещение	$\frac{3,2 \times 3 + 3,2 \times 2,2}{2}$	15,2	15,2				"			
		18	посещение	$\frac{4,2 \times 3,7 + 4,2}{2}$	16,8	16,8				"			
		19	посещение	$\frac{5,04 + 4,2 \times 3,7}{2}$	17,3	17,3				"			
		20	посещение	5,04 x 3,15	16,0	16,0				2,95			
		21	посещение	5,75 x 5,0	28,6	28,6				"			
		22	посещение	7,9 x 5,10	40,3	40,3				"			
		23	посещение	5,1 x 4,7	24,0	24,0				"			
		24	посещение	4,0 x 8,08	32,3	32,3				2,3			
		25	коридор	5,6 x 3,0	20,2			20,2		2,95			
		26	посещение	2,7 x 3,45	9,3	9,3				2,70			
		27	посещение	6,1 x 2,7	16,5	16,5				"			
		28	посещение	3,65 x 3,65	13,3	13,3				"			
		29	шкаф	2,45 x 0,3	0,4			0,4		2,95			
		30	шкаф	2,45 x 0,3	0,4			0,4		2,95			

VI. Описание конструктивных элементов здания и определение износа

A

Год постройки 1980-1991

Число этажей 2

1	2	3	4	5	6	7	8	9	Текущие изменения износа в проц.	
									10	11
									элемент	к строению
Фундаменты	кирпичный	выпучивание	накрыв. горюч.	10	1	16	55	8,8		
			лест. заломан							
а) Стены и их наружная отделка	кирпичные	—	—	31	1	31	55	14,05		
	штукатурка, побелка									
б) Перегородки	кирпичные									
Перекрытия	чердачное	деревянное	трещины	9	1	9	50	4,5		
	междуэтажные	деревянные	затоплен							
	наподвальное		затоплен							
4 Крыша	асбестоцементная			5	1	5	50	2,5		
	железобетонная									
5 Полы	деревянные			6	1	6	50	3		
6 Проемы	оконные	по 2 створкам	трещины, щели	4	1	4	50	2,0		
	дверные	оцинкованные	трещины							
7 Внутренняя отделка	штукатурка	выпучивание		12	1	12	50	6		
	обои, шпатель, панели	отслаив. обоев, трещины								
8 Санитарно-и электротехнические устройства	отопление	ш/брус	протечки	12	1	12	40	4,8		
	водопровод	ш/брус	трещины							
	канализация	ш/брус	трещины							
	горячее водосн.									
	ванны									
	электроосвещен.	ш/брус								
	радио									
	телефон	ш/брус								
вентиляция										
лифты										
9 Прочие работы	отштукатурка	расколы		5	1	5	60	3		
	штукатурка	трещины								

Итого:

100 X 100 X 51,65 X

проц. износа, приведенный к 100 по формуле: $\frac{52\%}{100} \times 100 = 52\%$ процент износа (гр. 9) x 100 / удельный вес (гр. 7)

VII. Описание конструктивных элементов основных пристроек и определение их износа

Литера А Год постройки 1890-1891 Число этажей _____

Группа капитальности _____ Вид внутренней отделки _____

№ п.п.	Наименование конструктивных элементов	Описание конструктивных элементов (материал, конструкция, отделка и прочее)	Техническое состояние (осадки, трещины, гниль и т.п.)	Удельный вес по таблице	Поправки к удельному весу в процентах	Удельный вес конструктивного элемента с поправ.	Износ в проц.	проц. износ к строен. 7хгр. 8 100	Текущий износ в проц.		
									элемента	к строению	
1	2	3	4	5	6	7	8	9	10	11	
1	Фундаменты	Кирпичные	Заломано, выпр. кирпич.	16			55	88			
2	а) Стены и их наружная отделка	Кирпичные, побелка	трещины по пласке заломано	31			55	1705			
	б) Перегородки	Кирпичные									
3	Перекрытия	чердачное									
		междуэтажные									
		наподвальное	Кирпичные, штукатурка		9			50	45		
4	Крыша										
5	Полы	Бетонные	трещины, потертость	6			50	3.0			
6	Проемы	оконные	по 2 зур.								
		дверные	цельно впе	4			50	2.0			
7	Внутренняя отделка	побелка, штукатурка, обои, мрамор, шпатель, обои, краска	трещины, потертость, мрамор, шпатель, обои, краска	12			50	6.0			
8	Санитарно- и электротехнические устройства	отопление	ш/форонное								
		водопровод	ш/форонное		12		40	4.8			
		канализация									
		горячее водосн.									
		ванны									
		электроосвещен.	ш/форонное								
		радио									
		телефон									
вентиляция											
	лифты										
9	Прочие работы	штукатурка, побелка, окраска	разрушения в стенах	5			60	3.0			

Итого:

100 x 95 x 4915 x

52%

процент износа (гр. 9) x 100
удельный вес (гр. 7)

проц. износа, приведенный к 100 по формуле:

VIII. Описание конструктивных элементов основных пристроек и определение их износа

Год постройки _____

Число этажей _____

_____ Вид внутренней отделки _____

Текущий износ в проц.	Элементы	Наименование конструктивных элементов	Описание конструктивных элементов (материал, конструкция, отделка и прочее)	Техническое состояние (осадки, трещины, гниль и т.п.)	Удельный вес по таблице	Поправки к удельному весу в процентах	Удельный вес конструктивного эле- мента с поправ.	Износ в проц.	проц. износ к строен. Т.г.г.г. 8 100	Текущие изменения в проц.	
										элемента	к строению
10	11	2	3	4	5	6	7	8	9	10	11
		Фундаменты									
		а) Стены и их на- ружная отделка									
		б) Перегородки									
	Перекрытия	чердачное									
		междуэтажные									
		наподвальное									
	4	Крыша									
	5	Полы									
	6	оконные									
		дверные									
	7	Внутренняя отделка									
	8	отопление									
		водопровод									
		канализация									
		горячее водосн.									
		ванны									
		электроосвещен.									
		радио									
		телефон									
	вентиляция										
	лифты										
	9	Прочие работы									

Итого: 100 X X • X

проц. износа, приведенный к 100 по формуле: $\frac{\text{процент износа (гр. 9) x 100}}{\text{удельный вес (гр. 7)}}$

IX. Техническое описание пристроек и других частей здания

Наименование конструктивных документов	пристройка			пристройка			пристр.			
	Литера А1	Удельный вес по таблице	Поправки	Литера А2	Удельный вес по таблице	Поправки	Литера А3	Удельный вес по таблице	Поправки	
Фундаменты	бетон.	11 04	4,4	бетон.	11 05	4,5	бетон.	11 04	4,2	
Стены и перегородки	кирпич.	26 04	18,2	кирпич.	26 05	16,9	кирпич.	26 04	18,2	
Перекрытия	деревян.	4 1	4	деревян.	4 1	4	деревян.	4 1	4	
Крыша	шлеуэр.	13 1	13	шлеуэр.	13 1	13	шлеуэр.	13 1	13	
Полы	бетон.	4 1	4	бетон.	4 1	4	бетон.	4 1	4	
Проемы	шлеуэр.	14 1	14	шлеуэр.	14 1	14	шлеуэр.	14 1	14	
Отделочные работы										
Электроосвещение				шлеуэр	4 1	4	шлеуэр	4 1	4	
Прочие работы	стужа дальность	3 04	21	дальность	3 05	1,9	стужа дальность	3 04	21	
Итого:		100	X	66	100	X	68	100	X	40

Наименование конструктивных документов	пристройка			пристройка			пристройка		
	Литера А4	Удельный вес по таблице	Поправки	Литера	Удельный вес по таблице	Поправки	Литера	Удельный вес по таблице	Поправки
Фундаменты	бетон.	11 05	5,5						
Стены и перегородки	кирп.	26 05	13						
Перекрытия	деревян.	4 1	4						
Крыша	шлеуэр.	13 1	13						
Полы	бетон.	4 1	4						
Проемы	шлеуэр.	14 1	14						
Отделочные работы									
Электроосвещение									
Прочие работы	дальность стужа	3 05	1,5						
Итого:		100	X	58	100	X		100	X

X. Исчисление восстановительной и действительной стоимости здания и его частей

Литера по плану	Наименование здания и его частей	№ сборки	№ таблицы	Измеритель	Стоимость измер. по таблице	Поправки к стоимости (коэффициенты) на:					Стоимость измерен с поправками	Количество (объем - м ³ , площадь - м ²)	Восстановительная стоимость в рублях	проц. износа	Действительная стоимость в рублях		
						удельный вес	грунт ка-пелляемость	климатический район	K=39,67	с поправками							
1	2	3	4	5	6	7	8	9	10	11	12	13	14	15	16	17	18
А	Фунд. и кирпич	26	93	М ³	222	100							222	5055	4454051	52	2137944
а	пояс	26	93	М ³	222	95	x 0,8						16,7	1854	243604	52	596931
а1	пристройка	26	140	М ³	195	68	x 1,1						7,6	16,5	4961	30	3438
а2	пристройка	26	140	М ³	195	68	x 1,1						7,9	150	47073	30	32923
а3	пристройка	26	140	М ³	195	70	x 1,1						8,05	12	3850	30	3805
а4	пристройка	26	140	М ³	195	59	x 1,1						6,7	16	4247	30	2973
															4247		
															5757749		2776939

XI. Техническое описание служебных построек

Удельный вес с поправками	Наименование конструктивных документов	Удельный вес по таблице		Удельный вес с поправками	Литера		Удельный вес по таблице	Поправки	Удельный вес с поправками	Литера		Удельный вес по таблице	Поправки	Удельный вес с поправками
		Н	Поправки		Н	Поправки				Н	Поправки			
72	Фундаменты													
102	Стены и перегородки													
4	Перекрытия													
13	Крыша													
2	Полы													
14	Проемы													
4	Отделочные работы													
21	Электроосвещение													
40	Прочие работы													
	Итого:		100	X					100	X				
	Формулы для подсчета площади объема													

Удельный вес с поправками	Наименование конструктивных документов	Удельный вес по таблице		Удельный вес с поправками	Литера		Удельный вес по таблице	Поправки	Удельный вес с поправками	Литера		Удельный вес по таблице	Поправки	Удельный вес с поправками
		Н	Поправки		Н	Поправки				Н	Поправки			
	Фундаменты													
	Стены и перегородки													
	Перекрытия													
	Крыша													
	Полы													
	Проемы													
	Отделочные работы													
	Электроосвещение													
	Прочие работы													
	Итого:		100	X					100	X				
	Формулы для подсчета площади объема													

XII. Исчисление стоимости служебных построек

Литера по плану	Наименование здания и его частей	№ сборника	№ таблицы	Измеритель	Стоимость, измер. по таблице	Поправки к стоимости (коэффициенты) на:							Стоимость измерител. с поправками	Количество (объем - м ³ , площадь - м ²)	Восстановительная стоимость в рублях	год, индекс	Действительная стоимость в рублях
						удельный вес	грунты ка-питальности	климатический район									
1	2	3	4	5	6	7	8	9	10	11	12	13	14	15	16	17	18

XIII. Ограждения и сооружения (замощения) на участке

Литера	Наименование ограждений и сооружений	Материал, конструкция	Размеры			№ сборника	№ таблицы	Измеритель	Стоимость измерения по таблице	Поправка на климатический район	Восстановительная стоимость в рублях	Проц. износа	Действительная стоимость в рублях
			длина (м)	ширина, высота (м)	Площадь (м ²)								
I	ворота	металл	4,3	2,0	8,6	26	151	м ² 224	32,69	10042	30	7029	
II	кашпика	металл	4,3	2,0	26	26	151	м ² 215		2223	30	1536	
III	кашпика	деревянная	4,3	2,0	3,6	26	151	м ² 176		1826	30	1274	
IV	забор	деревянная	33,7	2,0	36	144	м ² 8,0			10716	30	7501	
V	кашпика	деревянная	4,3	2,0	26	26	151	м ² 176		1826	30	1274	
VI	забор	панельный бетонный	89,5	2,0	179	12	220	м ² 9,8		69616	30	4841	
										96249		23483	

XIV. Общая стоимость (в руб.)

В ценах какого года	Основные строения		Служебные постройки		Сооружения		Всего	
	восстановительная	действительная	восстановительная	действительная	восстановительная	действительная	восстановительная	действительная
2004г	5754719	2476930			96249	23483	5853998	2800422

« 18 » сентября 20 04 г. Исполнил Иванова Т.М. (Подпись)
 « » 20 г. Проверил Иванова Т.М. (Подпись)
 « » 20 г. Начальник бюро (Подпись)

XV. Отметка о последующих обследованиях

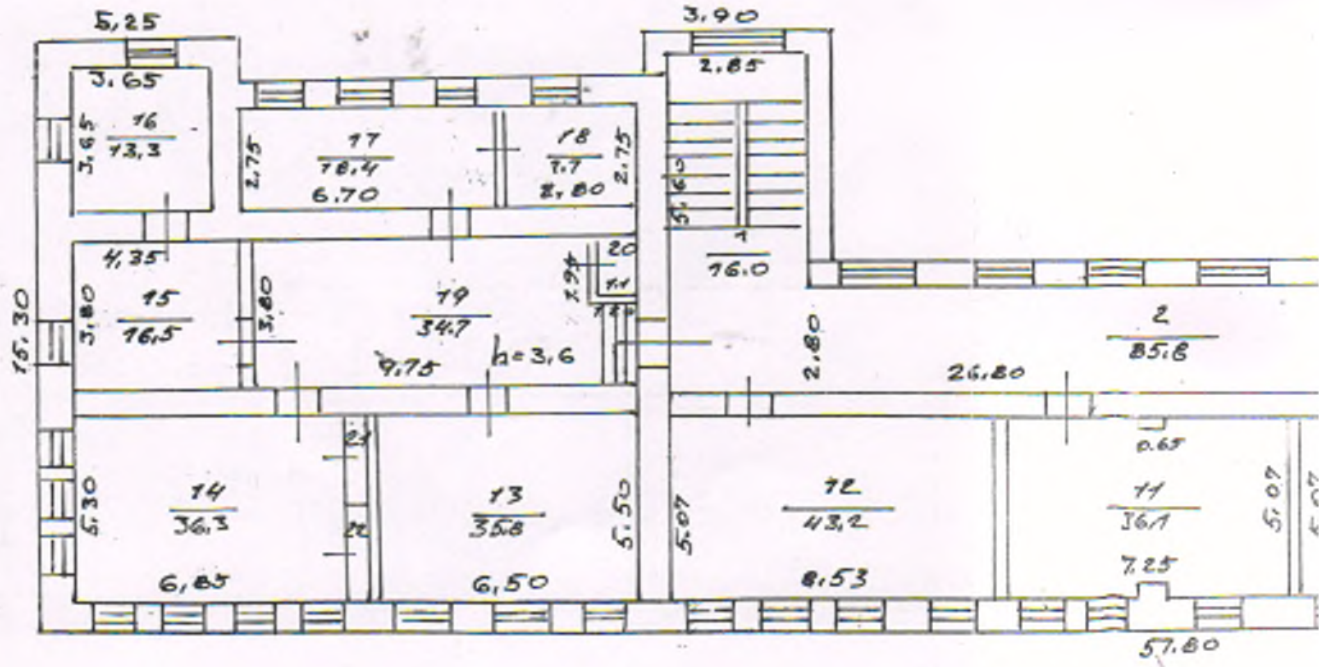
Дата обследования	« » 20 г.	« » 20 г.	« » 20 г.
Обследовал			
Проверил			
Начальник бюро			

ПОЭТАЖНЫЙ ПЛАН

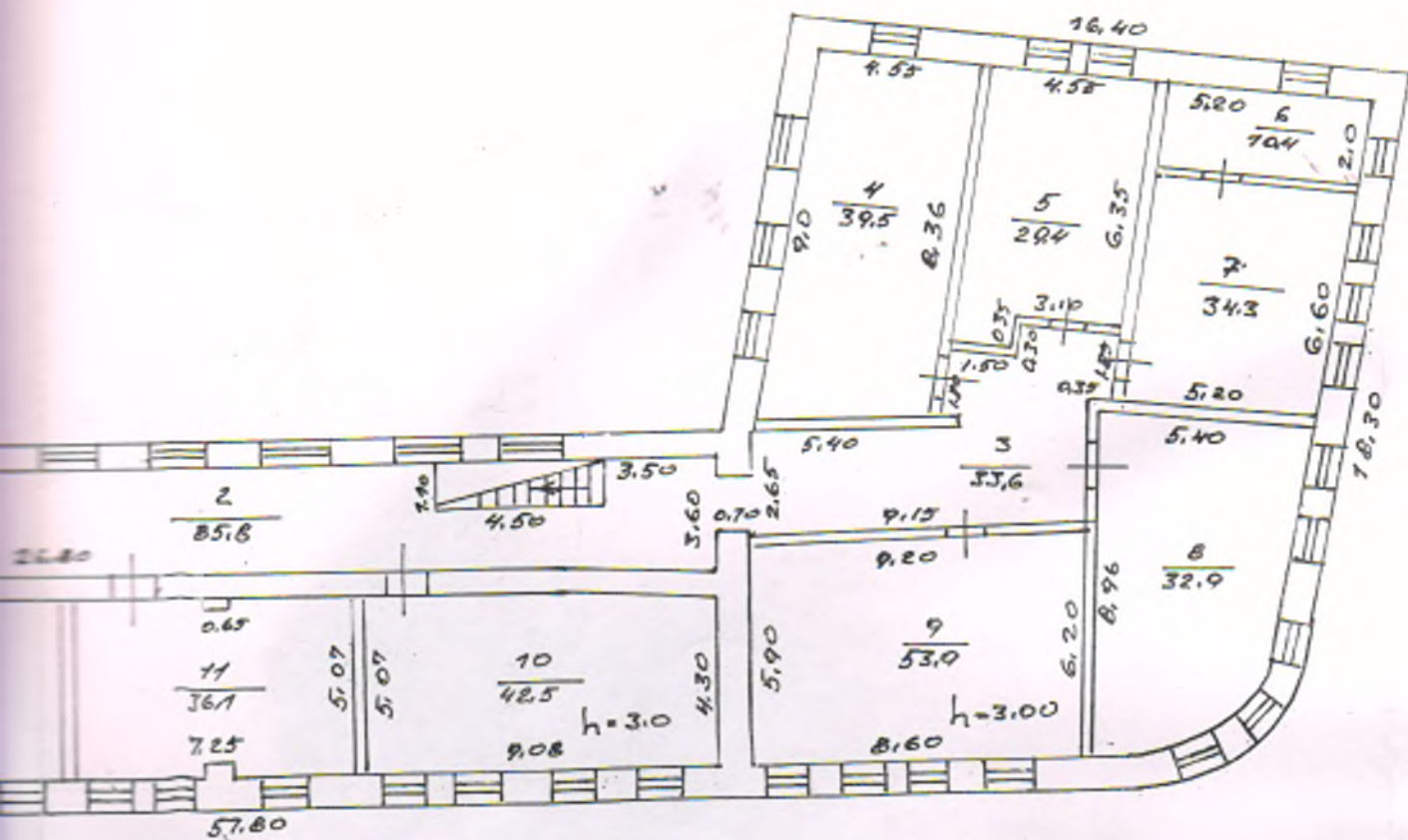
квартиры в доме № 2 по улице Гагарина

район (поселок) Алексеевка

городской области



2 этажа

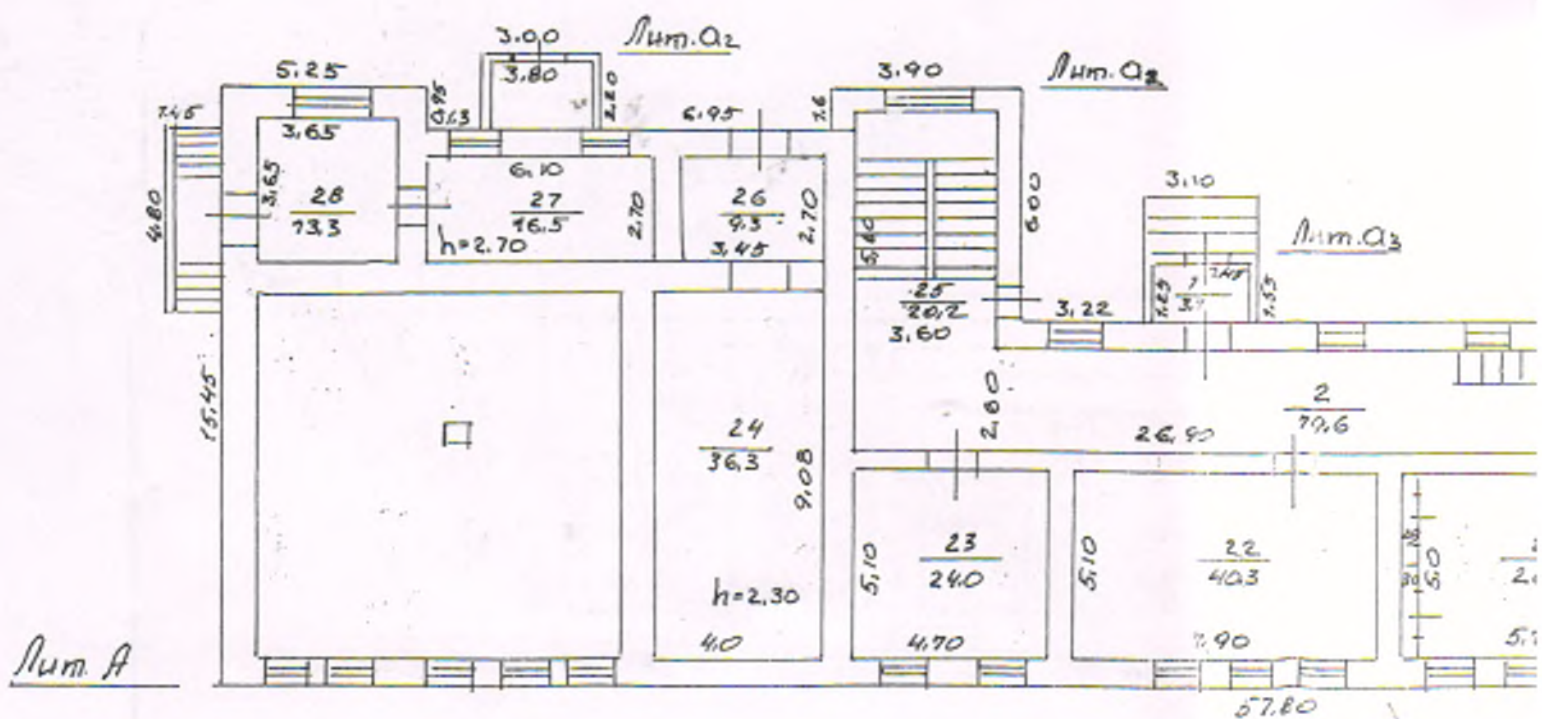


2 этаж

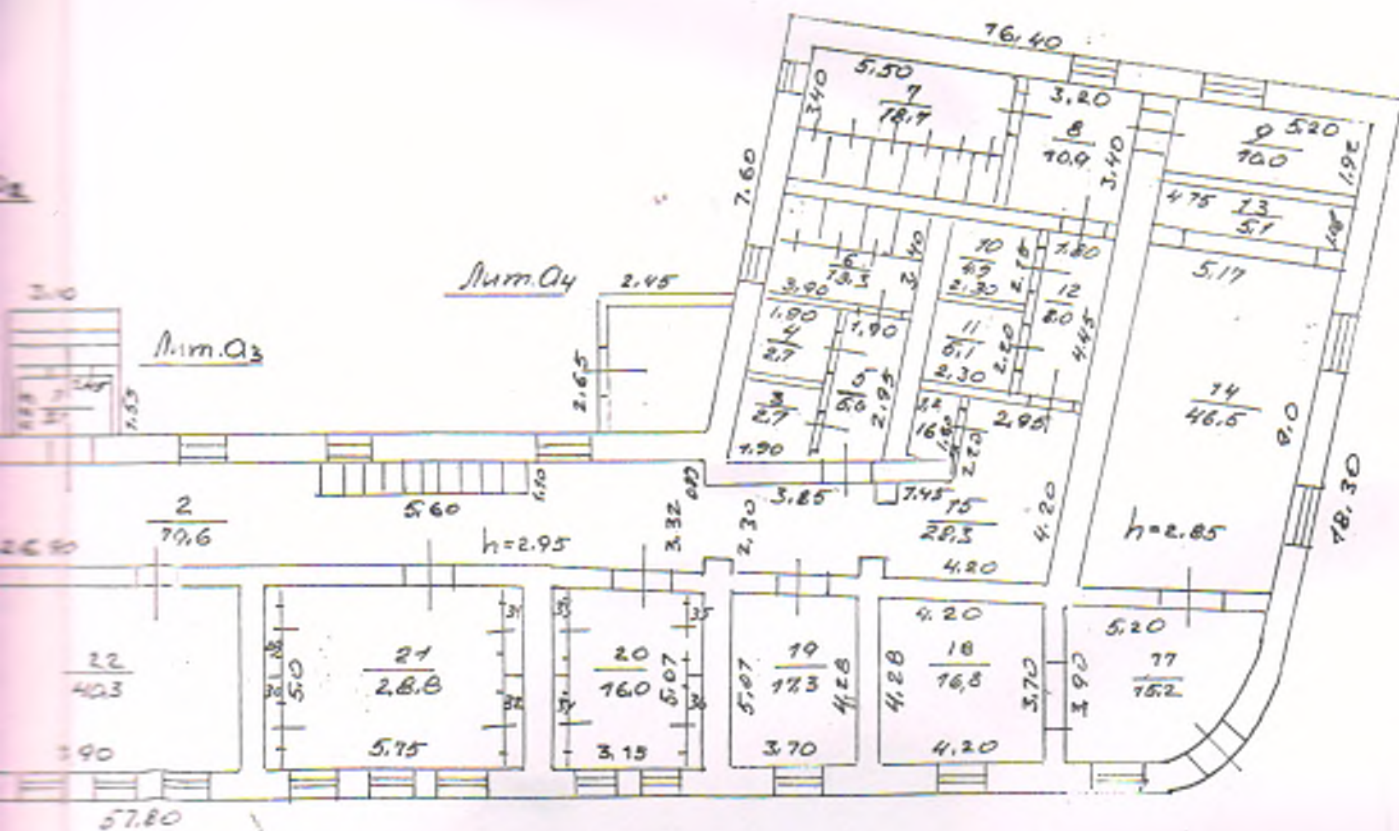
ПОЭТАЖНЫЙ ПЛАН

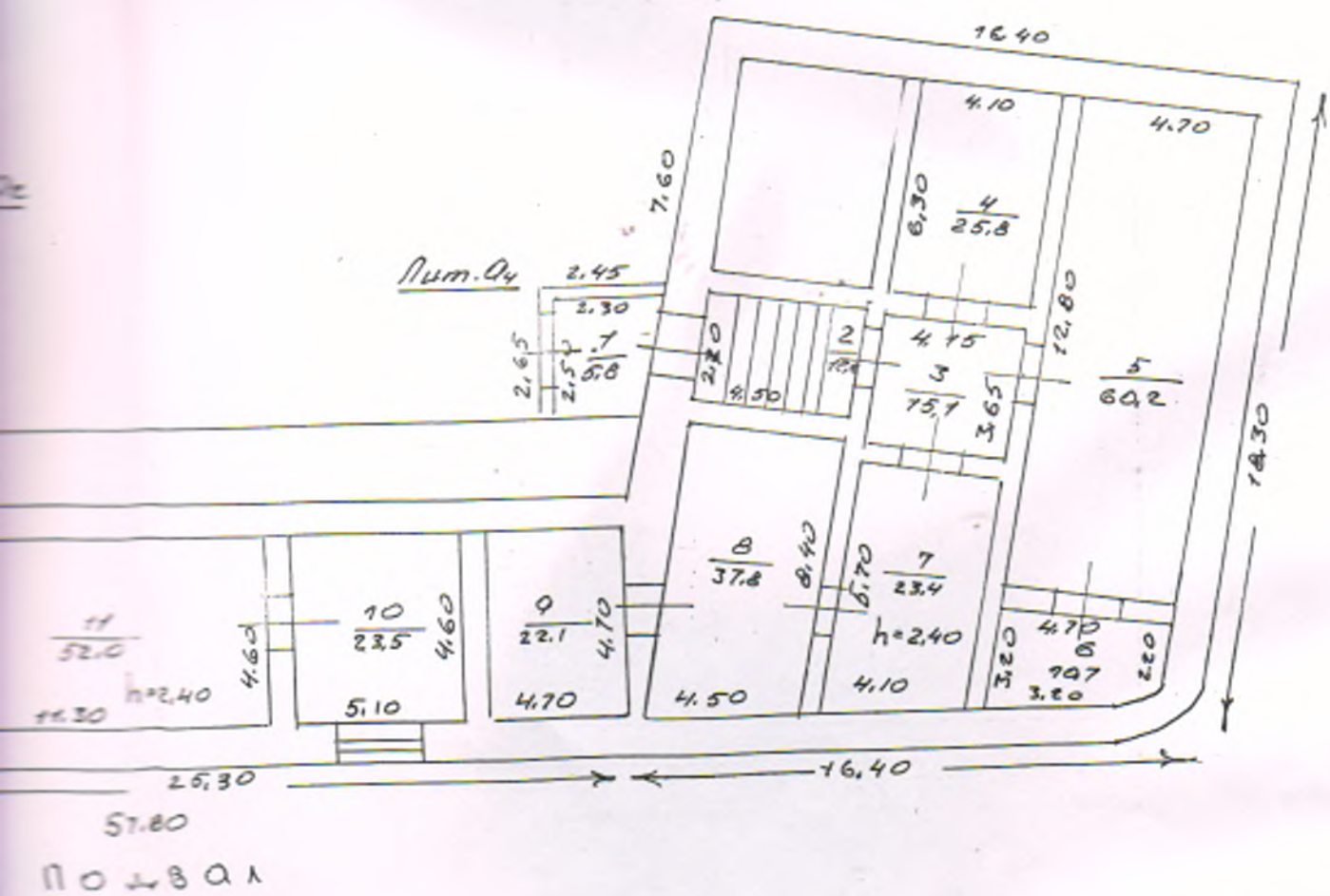
№ 2 по улице Гагарина
Алексеевка

Этажи: 1 этаж

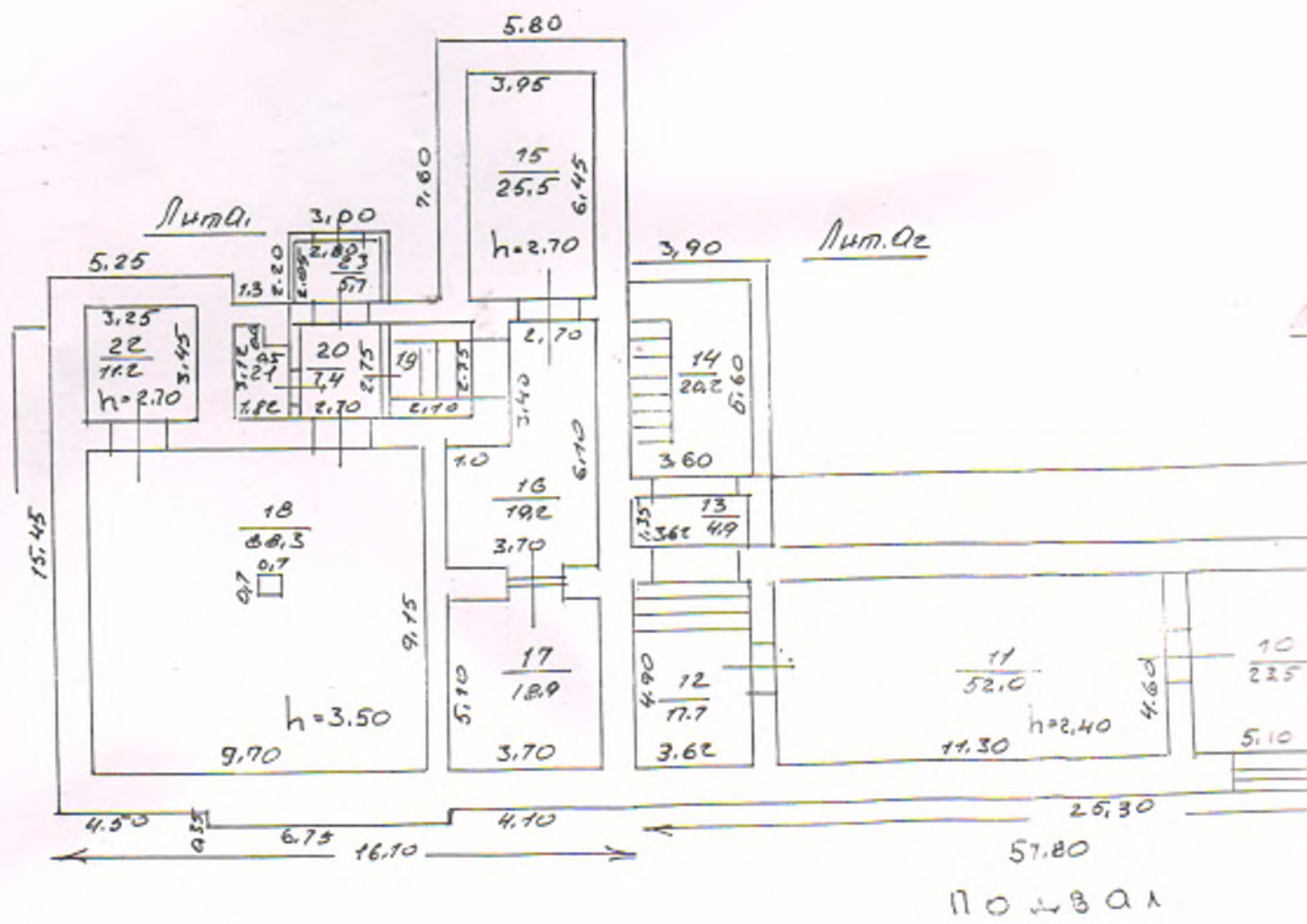


1 этаж





«18» 02 2004г. ТЭЖНИК *А.А.А.*



К СВЕДЕНИЮ ВЛАДЕЛЬЦА ЗДАНИЯ

1. О всех случаях переустройства здания или возведения дополнительных построек владельцы обязаны сообщить в местное бюро технической инвентаризации для отражения этих обстоятельств в соответствующей документации.

В целях учета происшедших изменений здания обследуются каждые три года (инструкция Министерства коммунального хозяйства РСФСР от 31 октября 1951 года).

2. Стоимость первичных учетно-оценочных работ и регистрации происшедших в зданиях и земельных участках изменений оплачивается владельцами по таксам, утвержденным Министерством жилищно-коммунального хозяйства РСФСР.

Задолженность, не погашенная в установленный срок, взыскивается в бесспорном порядке (Постановление Совета Министров РСФСР от 12 ноября 1962 г. № 1497).